

PROJEKT PRZYŁĄCZA

Nr inw. 2025/10/ /36MMD

Nadaje ENERGIA

Egz.

nr

1

WP P/25/058127

TEMAT:

Budowa elektroenergetycznego przyłącza nn-0,4kV
- zasilanie działki nr 275/35

LOKALIZACJA

Gowino, ul. Cedrowa

DZIAŁKI NA TRASIE
ZAMIERZENIA

275/35, 275/39, obr. 0010 Gowino

DZIAŁKI OBJĘTE
ZASILANIEM

275/35

OBSZAR STACJI

T-95376 Gowino Kolonia

BRANŻA

Elektryczna

INWESTOR

ENERGA-OPERATOR S.A.
80-557 Gdańsk, ul. Marynarki Polskiej 130

AUTOR PROJEKTU

mgr inż. Piotr Karbowski
upr. bud. 86/Gd/01 - Uprawnienia budowlane do projektowania i kierowania robotami
bez ograniczeń w specjalności instalacyjnej, w zakresie sieci, instalacji
i urządzeń elektrycznych i elektroenergetycznych POM/IE/1908/01

1. Temat

Tematem inwestycji jest budowa elektroenergetycznego przyłącza kablowego nn-0,4kV do działki 275/35 w Gowinie.

2. Zakres rzeczowy projektowanych sieci i urządzeń

Wymiana pojedynczego słupa SN:	NIE DOTYCZY	NIE DOTYCZY
Linia napowietrzna SN:	NIE DOTYCZY	NIE DOTYCZY
Rozłącznik napowietrzny SN:	NIE DOTYCZY	NIE DOTYCZY
Linia kablowa SN:	NIE DOTYCZY	NIE DOTYCZY
Mufy kablowe	NIE DOTYCZY	NIE DOTYCZY
Głowice kablowe	NIE DOTYCZY	NIE DOTYCZY
Ograniczniki przepięć	NIE DOTYCZY	NIE DOTYCZY
Złącze kablowe SN:	NIE DOTYCZY	NIE DOTYCZY
Stacja transformatorowa SN/nn:	NIE DOTYCZY	NIE DOTYCZY
Transformator:	NIE DOTYCZY	NIE DOTYCZY
Wymiana pojedynczego słupa nn:	NIE DOTYCZY	NIE DOTYCZY
Linia napowietrzna nn:	NIE DOTYCZY	NIE DOTYCZY
dł. trasy/dł. całkowita		
Przyłącze napowietrzne:	NIE DOTYCZY	NIE DOTYCZY
dł. trasy/dł. całkowita		
(zbiorczo przyłącza dotyczące obwodu)		
Szafka pomiarowa:	NIE DOTYCZY	NIE DOTYCZY
Przyłącze/a kablowe:	Typ	ilość
dł. trasy/dł. całkowita	YAKXS 4x120	6m
(zbiorczo przyłącza dotyczące obwodu)		
Szafka pomiarowa:	Typ	ilość
Linia kablowa nn:	Typ	Obwód
dł. trasy/dł. całkowita		
Kablowa rozdzielnica szafowa:	KRSN-P2 P2-Rs	Ilość: 1 1
Słupowy rozłącznik bezpiecznikowy:	NIE DOTYCZY	NIE DOTYCZY
Przecisk	Długość:	Ilość:
Przewiert	Długość	ilość

3. Oświadczenia projektanta

Zgodnie z art. 34 ust. 3d, pkt.3 ustawy Prawo budowlane, oświadczam, że niniejszy projekt budowy elektroenergetycznego przyłącza kablowego nn-0,4kV do zasilania dz. 275/35 w Gowinie jest kompletny oraz został wykonany zgodnie z obowiązującymi przepisami oraz zasadami wiedzy technicznej.

mgr inż. Piotr Karbowski

Uprawnienia budowlane w specjalności instalacyjnej
w zakresie sieci, instalacji i urządzeń elektrycznych
oraz elektroenergetycznych w zakresie projektowania
i kierowania robotami budowlanymi bez ograniczeń
nr 86/Gd/01

5. Podstawa opracowania

Podstawę opracowania stanowią:

- zlecenie inwestora,
- wizja lokalna w terenie,
- plan zagospodarowania przestrzennego,
- N SEP-E-004,
- PBUE,
- przepisy BiHP,
- warunki przyłączenia

MAPA DO CELÓW PROJEKTOWYCH

SKALA 1 : 500

województwo: pomorskie

powiat: wejherowski

gmina: Wejherowo

obreb: Gowino

działka: 275/35

GD.6640.3547.2025

Mapa aktualna pod względem sytuacyjno-wysokościowym i uzbrojenia terenu na dzień: 13-5-2025

Legenda

Zakres pomiaru

Układ współrzędnych płaskich - 2000 (6)

Układ odniesienia wysokościowego - PL-EVRF2007-NH

W zakresie opracowania stwierdza się brak istnienia projektowanych elementów uzbrojenia/terenu:

Sporządził:

GEODETA Krzysztof Labudda 602 106 237		Jan Hebel GEODETA 84-240 Reda ul. Norwida 41 tel. 602 492 566 Pozw. GUGiK w Warszawie Nr 2339		GIS GEODEZJA KARTOGRAFIA Krzysztof Labudda ul. ks. L. Gierosa 4c/12, 84-230 Rumia tel. 602 106 237 gis-rumia@wp.pl REGON 191242479 NIP 958-013-80-26	
Poświadczam, że niniejszy dokument został opracowany w wyniku prac geodezyjnych i kartograficznych, których rezultaty zawiera operat techniczny pozytywnie zweryfikowany. Jednocześnie informuję, że jestem świadomy odpowiedzialności karnej za złożenie fałszywego oświadczenia.					
Identyfikator zgłoszenia prac geodezyjnych	GD.6640.3547.2025				
Organ służby geodezyjnej, który otrzymał zgłoszenie	Starosta Wejherowski				
Wykonawca prac geodezyjnych	GIS Geodezja-Kartografia Krzysztof Labudda				
Nr oraz data sporządzenia dokumentu zawierającego wynik pozytywnej weryfikacji	Protokół Weryfikacji Nr 6640.3547.2025.2 z dnia 22.5.2025 roku				
Imię i nazwisko oraz nr uprawnień zawodowych kierownika prac	Jan Hebel nr upr 2339				

UWAGI:

1. Kabel nn-0,4kV układać na głębokości 0,7m względem rzędnych rzeczywistych a na skrzyżowaniu z drogami w przepustach na głębokości min.1m,
2. Wraz z kablami układać bednarkę FeZn25x4 do uziemiania łączy kablowych,
3. Na skrzyżowaniach z uzbrojeniem technicznym prace ziemne wykonywać ręcznie ze szczególną ostrożnością,
4. Na skrzyżowaniach z wjazdami na posesje, drogami, siecią wodociagową kable układać w rurze ochronnej DVK110 (nieoznaczone),
5. Zachować określone przepisami odległości projektowanych kabli od istniejącego i projektowanego uzbrojenia terenu,
6. Stan nawierzchni po robotach ziemnych odbudować do stanu pierwotnego.

LEGENDA

- PROJ. LINIE KABLOWE nn-0,4kV
- PROJ. ZŁĄCZE KABLOWE
- PROJ. PRZEPUSTY NIEOZNACZONE - RURA DVK110

Energa-Operator S.A. Oddział w Gdańsku
Dział Dokumentacji Energetycznej
Uzgodnienie w zakresie trasy i lokalizacji
projektowanych urządzeń elektroenergetycznych

Uzgodnienie nr 1015.108.105554/56M/16

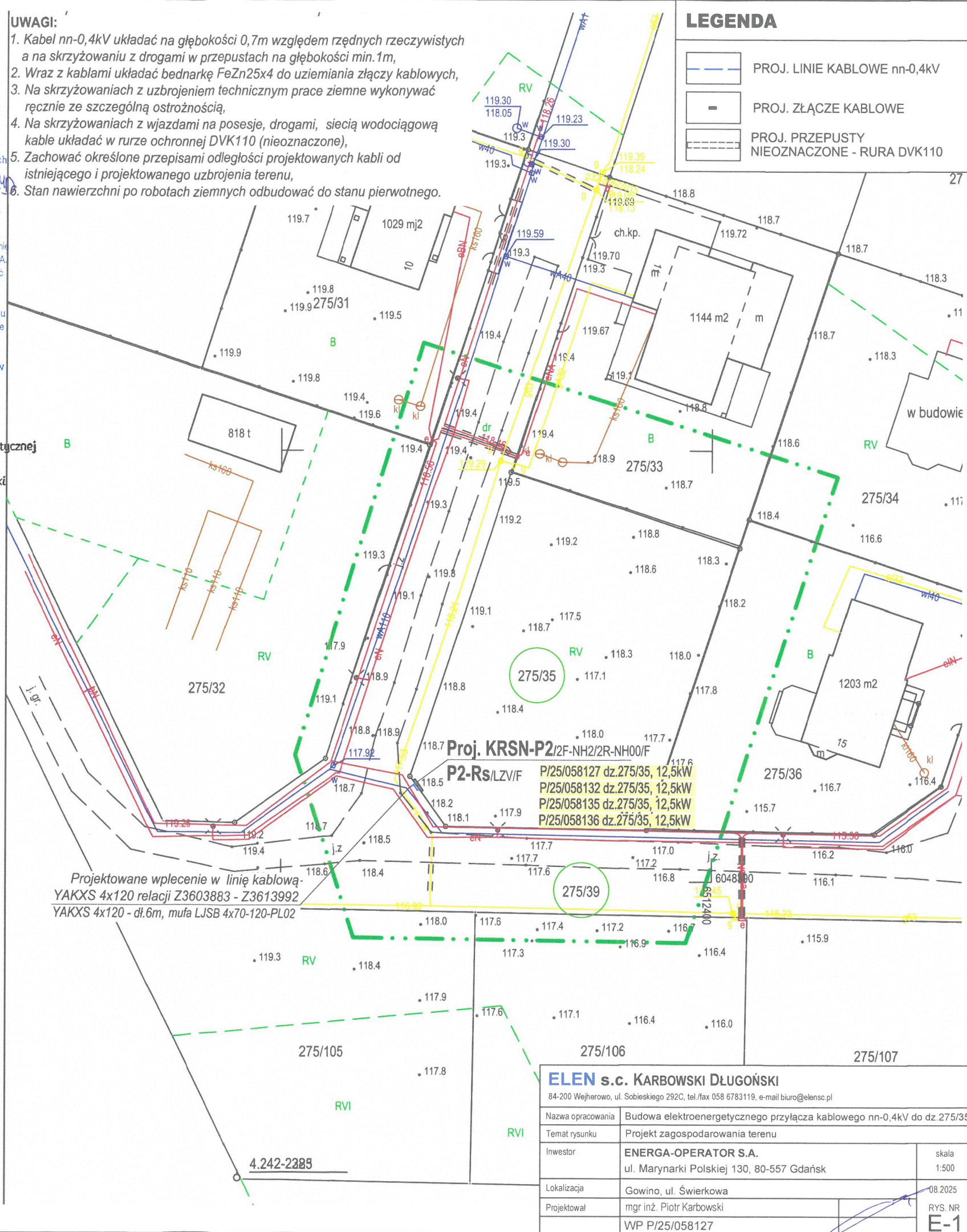
Data uzgodnienia 2025-08-29

Ilość rysunków 1

1. Projekt budowlany i/lub wykonawczy opracować zgodnie ze Standardami technicznymi w Energa-Operator S.A.
2. Do uzgodnienia projektu budowlanego dostarczyć uzgodnione tytuły prawne do nieruchomości z Wydziałem Nieruchomości Energetycznych.
3. Niniejsze uzgodnienie nie zwalnia od obowiązku dotrzymania procedury poprzedzającej rozpoczęcie robót budowlanych, określonej w ustawie Prawo Budowlane oraz odpowiedzialności w zakresie stosowania obowiązujących przepisów budowy i norm.
4. Uzgodnienie jest ważne 3 lata.

Technik
ds. Dokumentacji Energetycznej

Karol Radziejewski



ELEN s.c. KARBOWSKI DŁUGOŃSKI

84-200 Wejherowo, ul. Sobieskiego 292C, tel./fax 058 6783119, e-mail biuro@elenc.pl

Nazwa opracowania	Budowa elektroenergetycznego przyłącza kablowego nn-0,4kV do dz.275/35		
Temat rysunku	Projekt zagospodarowania terenu		
Inwestor	ENERGA-OPERATOR S.A. ul. Marynarki Polskiej 130, 80-557 Gdańsk		skala 1:500
Lokalizacja	Gowino, ul. Świerkowa		08.2025
Projektował	mgr inż. Piotr Karbowski		RYS. NR E-1
	WP P/25/058127		



Starosta Wejherowski
ul. 3 Maja 4
84-200 Wejherowo

Wejherowo, 26 sierpnia 2025 r.

PROTOKÓŁ Z NARADY KOORDYNACYJNEJ NR GD.6630.1157.2025

w sprawie sytuowania projektowanych sieci uzbrojenia terenu przeprowadzonej
za pomocą środków komunikacji elektronicznej w Starostwie Powiatowym w Wejherowie

Przedmiot narady koordynacyjnej

przyłącza (na podst. art.28b, ust. 7 ustawy PGiK)

elektroenergetyczne

Lokalizacja obiektu	Gowino, ul. Cedrowa	
Lista działek ewidencyjnych	Jednostka ew. Obręb ew.	Numery działek ewidencyjnych
	Wejherowo Gowino	275/35, 275/39
Wnioskodawca	Piotr Karbowski reprezentujący(a) podmiot ELEN s.c. Karbowski Piotr , NIP: 5882332993 ul. Sobieskiego 292C, 84-200 Wejherowo	
Inwestor	Energa-Operator S.A.	
Projektant	Piotr Karbowski numer uprawnień: 86/GD/01	
Data wpływu wniosku	13 sierpnia 2025 r.	
Data rozpoczęcia narady	19 sierpnia 2025 r.	
Data zakończenia narady	26 sierpnia 2025 r.	
Przewodniczący narady koordynacyjnej	Wacław Abramowicz Kierownik Referatu ZUD	

Lista uczestników narady koordynacyjnej

1	<u>Oznaczenie podmiotu:</u> Energa Oświetlenie Sp. z o.o. Grupa Orlen	Podmiot powiadomiony o naradzie drogą elektroniczną
	<u>Stanowisko/uwagi:</u> Nie wyrażono stanowiska	
2	<u>Oznaczenie podmiotu:</u> Orange Polaka Hurt	Podmiot powiadomiony o naradzie drogą elektroniczną
	<u>Stanowisko/uwagi:</u> Nie wyrażono stanowiska	
3	<u>Oznaczenie podmiotu:</u> Światłowód Inwestycje Sp. z o.o.	Podmiot powiadomiony o naradzie drogą elektroniczną
	<u>Stanowisko/uwagi:</u> Nie wyrażono stanowiska	
4	<u>Oznaczenie podmiotu:</u> CHOPIN Telewizja Kablowa Sp. z o.o.	Imię i nazwisko przedstawiciela Tomasz Schmidtke
	<u>Stanowisko/uwagi:</u> Projekt zaakceptowany	Udział w naradzie z wykorzystaniem środków komunikacji elektronicznej
5	<u>Oznaczenie podmiotu:</u> ENERGA-OPERATOR S.A. Oddział w Gdańsku	Imię i nazwisko przedstawiciela Michał Dzienisz
	<u>Stanowisko/uwagi:</u> Projekt zaakceptowany	Udział w naradzie z wykorzystaniem środków komunikacji elektronicznej
6	<u>Oznaczenie podmiotu:</u> Interkam sp. zo.o.	Imię i nazwisko przedstawiciela Maciej Mach
	<u>Stanowisko/uwagi:</u> Projekt zaakceptowany	Udział w naradzie z wykorzystaniem środków komunikacji elektronicznej
7	<u>Oznaczenie podmiotu:</u> PEWIK GDYNIA Sp.zo.o.	Imię i nazwisko przedstawiciela Agnieszka Klińska
	<u>Stanowisko/uwagi:</u> Projekt zaakceptowany	Udział w naradzie z wykorzystaniem środków komunikacji elektronicznej

8	<i>Oznaczenie podmiotu:</i> PSG Sp.zo.o. Oddział Zakład Gazowniczy w Gdańsku	<i>Imię i nazwisko przedstawiciela</i> Jarosław Sobczyński
	<i>Stanowisko/uwagi:</i> Projekt zaakceptowany	<i>Udział w naradzie z wykorzystaniem środków komunikacji elektronicznej</i>
9	<i>Oznaczenie podmiotu:</i> Urząd Gminy Wejherowo	<i>Imię i nazwisko przedstawiciela</i> Dariusz Ponka
	<i>Stanowisko/uwagi:</i> Projekt zaakceptowany	<i>Udział w naradzie z wykorzystaniem środków komunikacji elektronicznej</i>
10	<i>Oznaczenie podmiotu:</i> Zarząd Dróg Powiatowych w Wejherowie	<i>Imię i nazwisko przedstawiciela</i> Anna Hadas
	<i>Stanowisko/uwagi:</i> Projekt zaakceptowany	<i>Udział w naradzie z wykorzystaniem środków komunikacji elektronicznej</i>

W naradzie uczestniczył(a) z wykorzystaniem środków komunikacji elektronicznej przedstawiciel(ka) wnioskodawcy **Piotr Karbowski**.

Treść protokołu uzgodniono z osobami, które uczestniczyły w naradzie wyłącznie za pomocą środków komunikacji elektronicznej.



Zeskanuj kod QR,
aby zlokalizować
wniosek na mapie

Z up. Starosty
Wacław Abramowicz
Kierownik Referatu ZUD

Protokolant
Elżbieta Mrozowska

Dokument elektroniczny wygenerowany automatycznie dnia 26 sierpnia 2025 roku z systemu informatycznego iGeoMap/ePODGik, podpisany kwalifikowaną pieczęcią elektroniczną organu.

Załącznik do niniejszego protokołu stanowi dokumentacja projektowa, która została opatrzona elektroniczną pieczęcią kwalifikowaną organu zawierającą adnotację o sposobie przeprowadzenia narady, miejsce i termin jej zakończenia oraz znak sprawy zgodny z instrukcją kancelaryjną i nie wymaga dodatkowych pieczęci.

Weryfikacji dokumentu można dokonać na stronie <https://weryfikacjaprotokoluzud.epodgik.pl>.

URZĄD GMINY WEJHEROWO

ul. Transportowa 1, 84-200 Wejherowo
tel. 58 677 97 01, 58 738 67 60
email: sekretariat@ugwejherowo.pl
www.ugwejherowo.pl

godziny pracy urzędu:
poniedziałek-środa 7:30-15:30 (wtorek dzień wewnętrzny)
czwartek 7:30-17:00
piątek 7:30-14:00

Wejherowo, dn. 11.09.2025 r.

RIGK.6853. 324 .2025.MB


ENERGA – OPERATOR S.A.
ul. Marynarki Polskiej 130
80-557 Gdańsk
za którą działa pełnomocnik
Pan Piotr Karbowski

Po rozpatrzeniu przez Gminny Zespół Uzgodnień Dokumentacji w dniu 21.08.2025 r. wniosku złożonego w dniu 13.08.2025 r. (uzup. w dn. 28.08.2025 r.) przez ENERGA - OPERATOR S.A., Urząd Gminy Wejherowo uzgadnia projekt budowy przyłącza kablowego do dz. nr 275/35 na działce gminnej nr 275/39 (ul. Świerkowa) w miejscowości Gowino zgodnie z przedstawionym załącznikiem mapowym.

Jednocześnie informujemy, że w związku z tym, iż działka nr 275/39 w Gowinie nie stanowi pasa drogowego drogi publicznej zawarta zostanie umowa pomiędzy Gminą Wejherowo, a inwestorem w celu ustalenia warunków wydania zgody na dysponowanie gruntem objętym miejscem projektowanego urządzenia na cele budowlane. Sprawy związane z przedmiotową umową prowadzi Referat Inwestycji i Gospodarki Komunalnej tut. Urzędu (tel.58 677-97-41).

O terminie jej podpisania zostanie Pan powiadomiony drogą telefoniczną lub pisemną.
Niniejsze uzgodnienie nie stanowi zgody na dysponowanie gruntem w stosunku do działki nr 275/39 będącej własnością Gminy Wejherowo, w miejscowości Gowino, objętej miejscem projektowanego przyłącza kablowego.

UWAGA: Zabrania się umieszczania naziemnych urządzeń infrastruktury technicznej niezwiązanej z potrzebami zarządzania drogami lub potrzebami ruchu drogowego w pasie drogowym.

z ur. Wójta

mgr inż. Dariusz Ponka
Kierownik Referatu Inwestycji
i Gospodarki Komunalnej

Otrzymują:

- 1) Wnioskodawca – Piotr Karbowski, ul. Sobieskiego 292C, 84-200 Wejherowo;
- 2) RIGK a/a.

Załączniki:

- 1) Projekt budowy przyłącza kablowego do dz. nr 275/35 w Gowinie.
Projektant: mgr inż. Piotr Karbowski upr. nr WP P/25/058127.

Twoje miejsce na Ziemi

MAPA DO CELÓW PROJEKTOWYCH

SKALA 1 : 500

województwo: pomorskie
powiat: wejherowski
gmina: Wejherowo
obreb: Gowino
działka: 275/35

GD.6640.3547.2025

Mapa aktualna pod względem sytuacyjno-wysokościowym i uzbrojenia terenu na dzień: 13-5-2025

Legenda

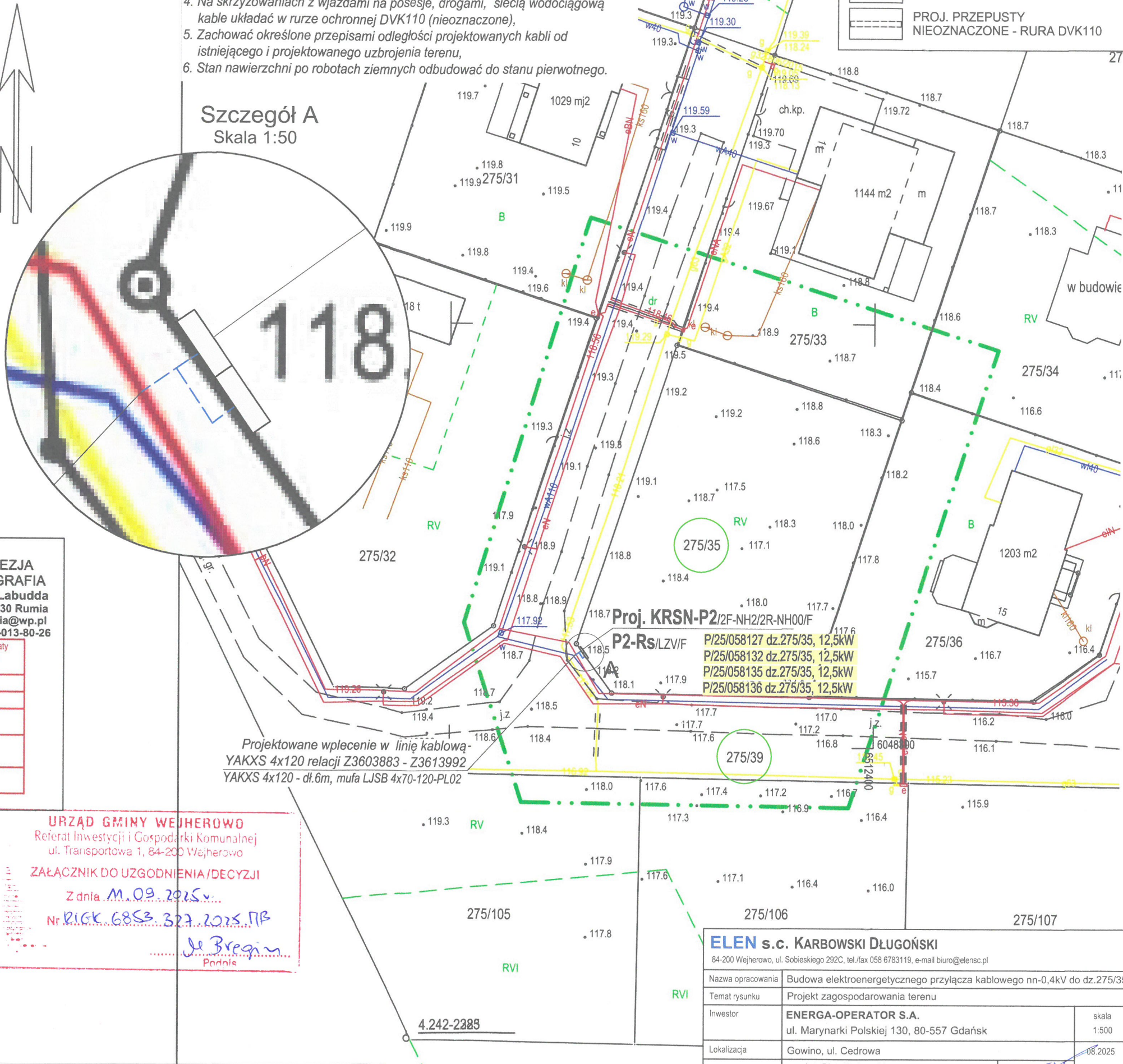
Zakres pomiaru
Układ współrzędnych płaskich - 2000 (6)
Układ odniesienia wysokościowego - PL-EVRF2007-NH

W zakresie opracowania stwierdza się brak istnienia projektowanych elementów uzbrojenia/terenu:
Sporządził:

- UWAGI:
- 1. Kabel nn-0,4kV układać na głębokości 0,7m względem rzędnych rzeczywistych a na skrzyżowaniu z drogami w przepustach na głębokości min.1m,
 - 2. Wraz z kablami układać bednarkę FeZn25x4 do uziemiania złączy kablowych,
 - 3. Na skrzyżowaniach z uzbrojeniem technicznym prace ziemne wykonywać ręcznie ze szczególną ostrożnością,
 - 4. Na skrzyżowaniach z wjazdami na posesje, drogami, siecią wodociagową kable układać w rurze ochronnej DVK110 (nieoznaczone),
 - 5. Zachować określone przepisami odległości projektowanych kabli od istniejącego i projektowanego uzbrojenia terenu,
 - 6. Stan nawierzchni po robotach ziemnych odbudować do stanu pierwotnego.

LEGENDA

- PROJ. LINIE KABLOWE nn-0,4kV
- PROJ. ZŁĄCZE KABLOWE
- PROJ. PRZEPUSTY NIEOZNACZONE - RURA DVK110



GEODETA
Krzysztof Labudda
602 106 237

Jan Hebel
GEODATA
84-240 Reda ul. Norwida 41
tel. 602 432 509
Pozw. GUGiK, w Warszawie Nr 2339

GIS
GEODEZJA
KARTOGRAFIA
Krzysztof Labudda
ul. ks. L. Gierosa 4c/12, 84-230 Rumia
tel. 602 106 237 gis-rumia@wp.pl
REGON 191242479 NIP 958-013-80-26

Poświadczam, że niniejszy dokument został opracowany w wyniku prac geodezyjnych i kartograficznych, których rezultaty zawiera operat techniczny pozytywnie zweryfikowany. Jednocześnie informuję, że jestem świadomy odpowiedzialności karnej za złożenie fałszywego oświadczenia.	
Identyfikator zgłoszenia prac geodezyjnych	GD.6640.3547.2025
Organ służby geodezyjnej, który otrzymał zgłoszenie	Starosta Wejherowski
Wykonawca prac geodezyjnych	GIS Geodezja-Kartografia Krzysztof Labudda
Nr oraz data sporządzenia dokumentu zawierającego wynik pozytywnej weryfikacji	Protokół Weryfikacji Nr 6640.3547.2025.2 z dnia 22.5.2025 roku
Imię i nazwisko oraz nr uprawnień zawodowych kierownika prac	Jan Hebel nr upr 2339

URZĄD GMINY WEJHEROWO
Referat Inwestycji i Gospodarki Komunalnej
ul. Transportowa 1, 84-200 Wejherowo

ZAŁĄCZNIK DO UZGODNIENIA/DECYZJI

Z dnia 10.09.2025r.

Nr 1000.6853.327.2025.PB

de Bregin
Podpis

ELEN s.c. KARBOWSKI DŁUGOŃSKI
84-200 Wejherowo, ul. Sobieskiego 292C, tel./fax 058 6783119, e-mail biuro@elensc.pl

Nazwa opracowania	Budowa elektroenergetycznego przyłącza kablowego nn-0,4kV do dz.275/35	
Temat rysunku	Projekt zagospodarowania terenu	
Inwestor	ENERGA-OPERATOR S.A. ul. Marynarki Polskiej 130, 80-557 Gdańsk	skala 1:500
Lokalizacja	Gowino, ul. Cedrowa	08.2025
Projektował	mgr inż. Piotr Karbowski	RYS. NR E-1
	WP P/25/058127	

11. Stan istniejący

Obecnie przedmiotowa działka nie posiada zasilania.

12. Rozbiórki – NIE DOTYCZY

13. Linia SN (napowietrzna/kablowa) – NIE DOTYCZY

14. Stacja transformatorowa SN/nn – NIE DOTYCZY

15. Linia nn (napowietrzna/kablowa) – NIE DOTYCZY

16. Oświetlenie uliczne – NIE DOTYCZY

17. Przyłącza SN (napowietrzne/kablowe) – NIE DOTYCZY

18. Przyłącza nn (napowietrzne/kablowe)

18.1 Dane ogólne

Zgodnie z Warunkami Przyłączenia dla zasilania dz. 275/35 w Gowinie należy:

- 1) wykonać wplecenie w istniejący kabel YAKXS 4x120 relacji Z3603883–Z3613992 do projektowanego złącza kablowego KRSN-P2+P2-Rs na dz. 275/35 po trasie pokazanej na rys. E-1.

18.2 Roboty kablowe

Całość prac wykonać zgodnie z normą N SEP-E-004 oraz aktualnie obowiązującymi przepisami. Kabli nie należy układać na dnie wykopu kamienistego lub w ziemi, która mogłaby uszkodzić kabel np. ostry żwir, ani bezpośrednio zasypywać tą ziemią. Kable powinny być ułożone w wykopie linią falistą z zapasem (1..3% długości wykopu) wystarczającym do skompensowania możliwych przesunięć gruntu. Ułożone kable należy zasypać warstwą piasku o grubości co najmniej 10cm, następnie warstwą rodzimego gruntu o grubości co najmniej 25cm, a następnie przykryć folią ostrzegawczą koloru niebieskiego o min. szerokości 30cm. Na koniec zasypać rów pozostałą ziemią z wykopu. Ułożony kabel przed zasypaniem podlega etapowemu odbiorowi przez RD Wejherowo oraz inwentaryzacji geodezyjnej przez uprawnionego geodetę.

18.3 Złącza kablowe i układy pomiarowe

Złącza/szafki kablowe i szafki pomiarowe nn należy stosować zgodnie ze „Standardami Technicznymi ENERGA-OPERATOR SA” oraz z obowiązującą „Specyfikacją techniczną dla złącz/szafek kablowych i szafek pomiarowych nn”.

19. Ochrona przeciwprzepięciowa linii SN – NIE DOTYCZY

20. Ochrona przeciwprzepięciowa stacji transformatorowej SN/nn – NIE DOTYCZY

21. Ochrona przeciwprzepięciowa linii nn – NIE DOTYCZY

22. Ochrona od porażeń prądem elektrycznym w linii nap. SN – NIE DOTYCZY

23. Ochrona od porażeń prądem elektrycznym stacji trans. SN/nn – NIE DOTYCZY

24. Ochrona od porażeń prądem elektrycznym w sieci nn

Projektowana linia kablowa pracować będzie w układzie sieci TN-C z szybkim wyłączeniem,

jako środkiem dodatkowej ochrony przeciwporażeniowej, które realizowane będzie przez bezpieczniki WTN-1/gF 160A zainstalowane w T-95376 obw. 600.

25. Obliczenia techniczne

- Sprawdzenie warunku spadku napięcia w najdalszym punkcie obwodu

L.p.	Węzeł nr słupa lub złącza	Przekrój linii [mm ²]	Dł. linii [m]	na gd [kW/gd]	liczba gd. [-]	Moc dużych odb. [kW]	liczba dużych odb.	wsp. kj w węźle [-]	P _{sz} [kW]	Prąd oblicz [A]	δ u % [%]	Narast. Δ u % [%]
1	Z-601	240	130	12,5	2			0,223	66	97	0,64	0,64
2	Z3601413	120	128	12,5	2			0,232	63	92	1,19	1,83
3	Z-604	120	42	12,5	2			0,245	60	88	0,38	2,20
4	Z3603883	120	133	12,5	4			0,26	57	84	1,13	3,34
5	Proj. ZK	120	52	12,5	4			0,293	50	73	0,39	3,72
6	Z3613992	120	52	12,5	2			0,337	40	60	0,31	4,04
7	Z-606	120	67	12,5	2			0,367	35	51	0,35	4,38

Spadki napięć w sieci nie przekraczają wartości dopuszczalnych.

- Sprawdzenie skuteczności ochrony przeciwporażeniowej

L.p.	Miejsce zwarcia	Dane obwodu zasilającego			Dł. obw. [m]	Parametry pętli zwarc.			Typ wkładki bezp.	I _{bn} [A]	k	I _a [A]	I' _z (I' _z =0,8I _z) [A]
						R [Ω]	X [Ω]	Z [Ω]					
1	T-95376	Transf.	100	kVA	-	0,035	0,063	0,072					
2	Z-601	YAKY	4 x	240	130	0,068	0,080	0,105	WTN-1/gF	160	2,5	400	1 749
3	proj. ZK	YAKY	4 x	120	355	0,339	0,151	0,371	WTN-1/gF	160	2,5	400	496
4	Z-606	YAKY	4 x	120	119	0,399	0,167	0,433	WTN-1/gF	100	2,5	250	425

Warunek skuteczności ochrony od porażeń $I'_z \geq I_a$ jest spełniony

26. Opinia geotechniczna – NIE DOTYCZY

27. Zestawienie danych na umieszczenie urządzeń w pasie drogowym (w tym podanie powierzchni)

Długość linii kablowej w pasie drogowym – 2m

28. Kolizje / skrzyżowania – NIE DOTYCZY

29. Ingerencja w zielen wysoką

Na trasie planowanej inwestycji zielen wysoka nie występuje.

30. Ochrona konserwatorska – NIE DOTYCZY

31. Opis projektu zagospodarowania terenu – NIE DOTYCZY

32. Obszar oddziaływania inwestycji – NIE DOTYCZY

33. Uwagi

- 1) Całość prac wykonać zgodnie z obowiązującymi przepisami PBUE, BiHP, N SEP-E-004 oraz katalogami rozwiązań typowych,
- 2) Materiały budowlane i urządzenia użyte do budowy muszą posiadać stosowne dopuszczenia i certyfikaty,
- 3) Przed przystąpieniem do prac zapewnić nadzór instytucji użytkujących urządzenia

- inżynierskie, obsługę geodezyjną oraz powiadomić wszystkich użytkowników terenu,
- 4) Należy bezwzględnie zapoznać się z uwagami gestorów sieci znajdujących się w strefie prowadzenia robót;
 - 5) Numery eksploatacyjne oraz nazwy poszczególnych elementów linii uzgodnić na roboczo z ENERGA-OPERATOR S.A.,
 - 6) Uwzględnić na etapie wykonawstwa zalecenia uzgodnień i sprawdzeń projektu,
 - 7) Po zakończeniu prac wykonać pomiary i próby pomontażowe oraz sporządzić protokoły,
 - 8) Stan nawierzchni po robotach ziemnych doprowadzić do stanu pierwotnego,
 - 9) Urządzenia podziemne napotkane w trakcie prowadzenia robót ziemnych należy traktować jako czynne i zachować szczególną ostrożność przy zbliżeniach i skrzyżowaniach,
 - 10) Zachować przepisowe odległości elementów projektowanych od istniejącego uzbrojenia terenu,
 - 11) Dla zlokalizowania istniejącego uzbrojenia terenu wykonać przekopy próbne,
 - 12) Całość robót wykonać zgodnie z zatwierdzonymi standardami ENERGA-OPERATOR S.A.,
 - 13) Kabel ułożyć w stosunku do rzędnych istniejących terenu na głębokościach:
 - nn-0,4kV – 0,7m od projektowanych rzędnych terenu,
 - 1,0m na przejściu pod drogami, wjazdami (w przepustach),

Opracował: Piotr Karbowski



34. Zestawienia montażowe

Tabela 1

ZESTAWIENIE MONTAŻOWE – SIEĆ KABLOWA nn-0.4kV															
L.p.	Odcinek od – do	Typ i przekrój kabla	Długość całkowita kabla	Długość wykopu	Układanie kabla					Bednarka ocynkowana FeZn 25x4	Folia kablowa – szer. 30cm	Rura PCV		Złącza i szafki pomiarowe	Wkładki bezpiecznikowe
					w ziemi	w złączu, kanale	na słupie	na słupie w rurze	w rurach			DVK110 [m]	SV75 [m]		
1	mufa – proj. ZK	YAKXS 4x120	6	2	2	4				6	2			1	WTN-1/gF-100A
2		YAKXS 4x35				3									WTN-00/gG-250A
RAZEM			6	2	2	7				6	2			1	WTN-00/gG-50A
															WTN-00/gG-80A
															zwierki WTZ-2
															MufaLSB4x50-120-PL02 [kpl.]

UWAGI:

1. Złącza kablowe zgodne ze standardami ENERGIA-OPERATOR S.A.

MAPA DO CELÓW PROJEKTOWYCH

SKALA 1 : 500

województwo: pomorskie
powiat: wejherowski
gmina: Wejherowo
obreb: Gowino
działka: 275/35

GD.6640.3547.2025

Mapa aktualna pod względem sytuacyjno-wysokościowym
i uzbrojenia terenu na dzień: 13-5-2025

Legenda

Zakres pomiaru
Układ współrzędnych płaskich - 2000 (6)
Układ odniesienia wysokościowego - PL-EVRF2007-NH

W zakresie opracowania stwierdza się brak istnienia projektowanych
elementów uzbrojenia/terenu:

Sporządził:

GEODETA

Krzysztof Labudda
602 106 237

Jan Hebel
GEODETA

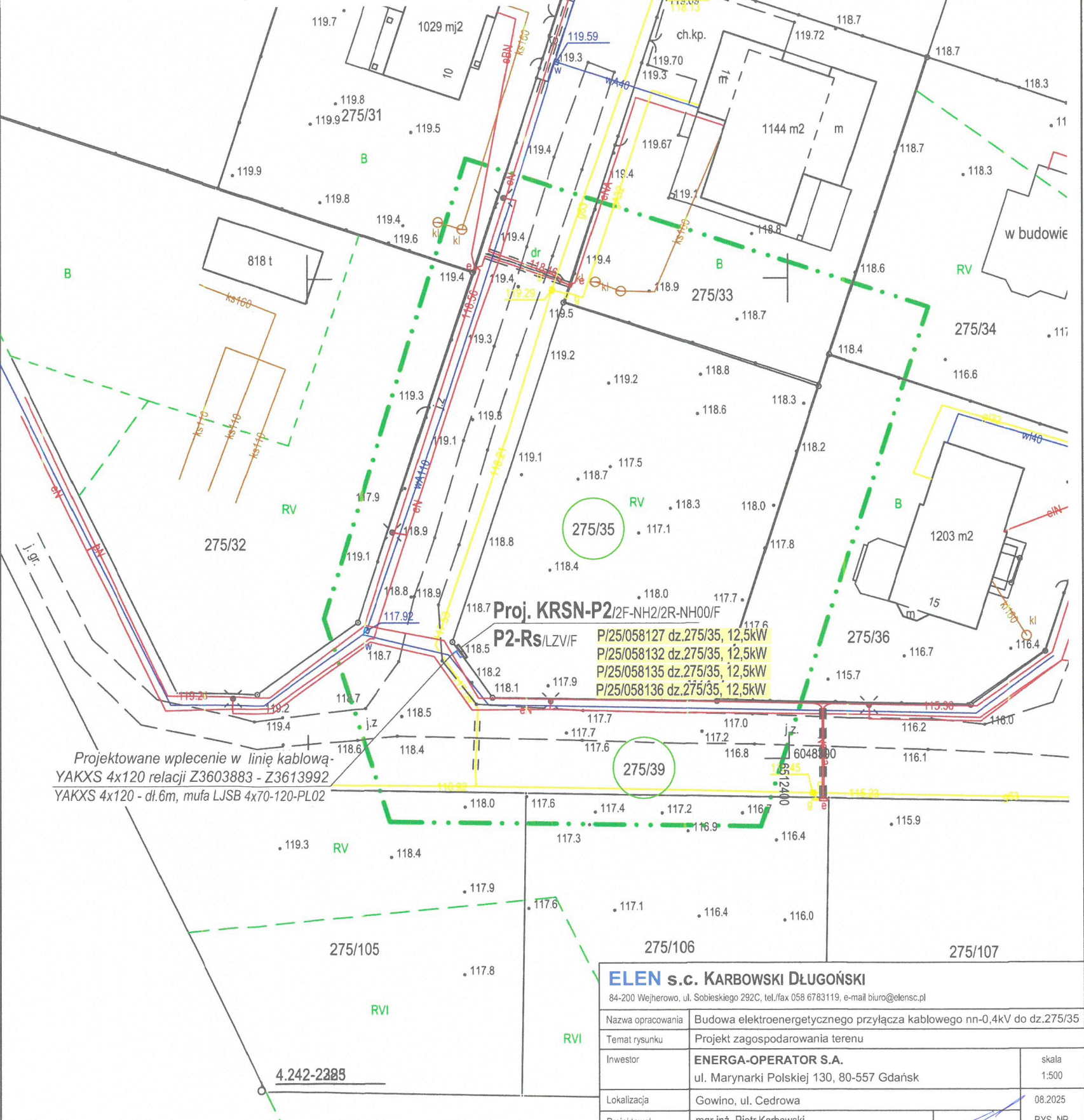
84-240 Reda 41
tel. 602 492 569
Pozw. GUGiK z Warszawy Nr 2339

GIS GEODEZJA KARTOGRAFIA
Krzysztof Labudda
ul. ks. L. Gierosa 4c/12, 84-230 Rumia
tel. 602 106 237 gis-rumia@wp.pl
REGON 191242479 NIP 958-013-80-26

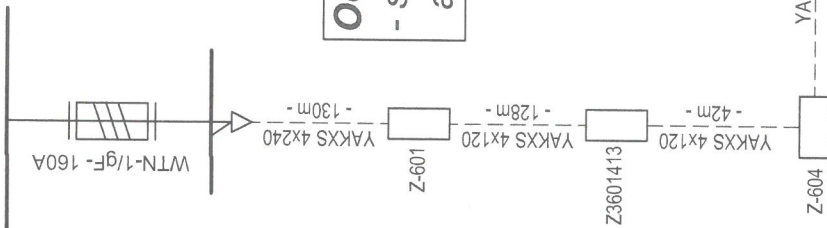
Poświadczam, że niniejszy dokument został opracowany w wyniku prac geodezyjnych i kartograficznych, których rezultaty zawiera operat techniczny pozytywnie zweryfikowany. Jednocześnie informuję, że jestem świadomy odpowiedzialności karnej za złożenie fałszywego oświadczenia.	
Identyfikator zgłoszenia prac geodezyjnych	GD.6640.3547.2025
Organ służby geodezyjnej, który otrzymał zgłoszenie	Starosta Wejherowski
Wykonawca prac geodezyjnych	GIS Geodezja-Kartografia Krzysztof Labudda
Nr oraz data sporządzenia dokumentu zawierającego wynik pozytywnej weryfikacji	Protokół Weryfikacji Nr 6640.3547.2025.2 z dnia 22.5.2025 roku
Imię i nazwisko oraz nr uprawnień zawodowych kierownika prac	Jan Hebel nr upr 2339

UWAGI:

1. Kabel nn-0,4kV układać na głębokości 0,7m względem rzędnych rzeczywistych a na skrzyżowaniu z drogami w przepustach na głębokości min. 1m,
2. Wraz z kablami układać bednarke FeZn25x4 do uziemiania złączy kablowych,
3. Na skrzyżowaniach z uzbrojeniem technicznym prace ziemne wykonywać ręcznie ze szczególną ostrożnością,
4. Na skrzyżowaniach z wjazdami na posesję, drogami, siecią wodociagową kable układać w rurze ochronnej DVK110 (nieoznaczone),
5. Zachować określone przepisami odległości projektowanych kabli od istniejącego i projektowanego uzbrojenia terenu,
6. Stan nawierzchni po robotach ziemnych odbudować do stanu pierwotnego.



"Gowino Kolonia"
obw. 600

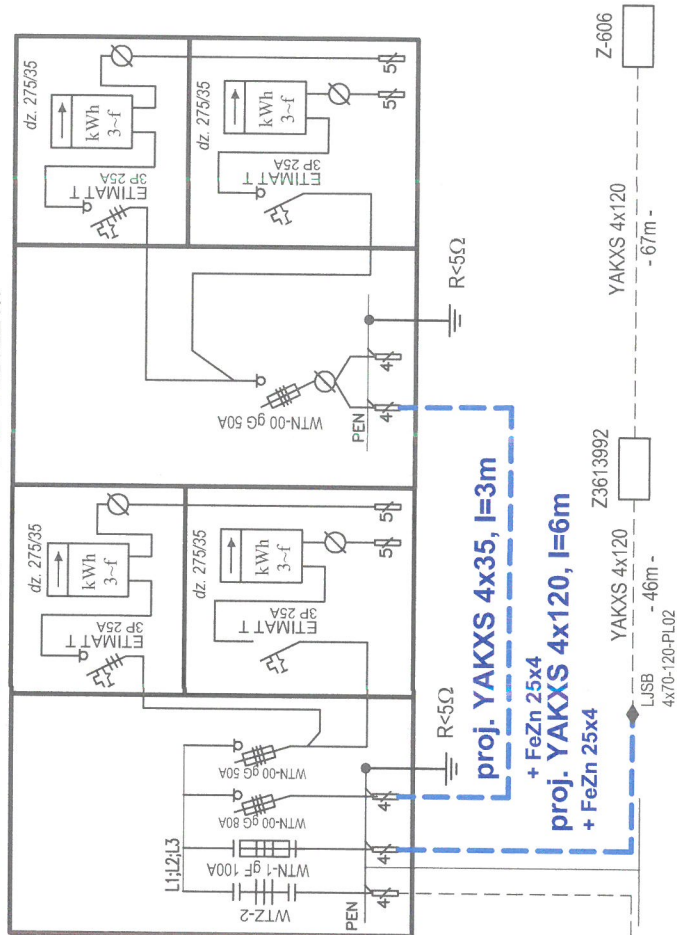


- samoczynne wyłączenie w układzie:

Uwagi:

1. Wymagana wartości rezystancji
uziemia dla wspólnej sieci
uziemiającej złączy: $R < 5\Omega$

KRSN-P2_{/2F-NH2/R-NH00/F} + **P2-Rs**_{/LZV/F}



84-200 Wejherowo, ul. Sobieskiego 292C, tel./fax 058 6783119, e-mail biuro@elensc.pl

Nazwa opracowania	Budowa elektroenergetycznego przyłącza kablowego nn-0,4kV do dz.27/5/35		
Temat rysunku	Schemat ideowy układu zasilania		
Inwestor	ENERGA-OPERATOR S.A. ul. Marynarki Polskiej 130, 80-557 Gdańsk		
Lokalizacja	Gowino, ul. Cedrowa		
Projektował	mgr inż. Piotr Karbowski	09.2025 RYS. NR	E-2
	WP P/25/058127		

ZGŁOSZENIE

budowy lub wykonywania innych robót budowlanych
(PB-2)

PB-2 nie dotyczy budowy i przebudowy budynku mieszkalnego jednorodzinnego.

Podstawa prawna: Art. 30 ust. 2 w zw. z ust. 4d ustawy z dnia 7 lipca 1994 r. – Prawo budowlane (Dz. U. z 2020 r. poz. 1333, z późn. zm.).

STAROSTWO POWIATOWE W WEJHEROWIE
KANCELARIA OGÓLNA

wpl. 06-10-2025

L.dz. podpis

1. ORGAN ADMINISTRACJI ARCHITEKTONICZNO-BUDOWLANEJ

Nazwa: STAROSTA WEJHEROWSKI

2.1. DANE INWESTORA¹⁾Imię i nazwisko lub nazwa: **ENERGA-OPERATOR S.A.**Kraj: **POLSKA** Województwo: **POMORSKIE**Powiat: **GDAŃSKI** Gmina: **MIASTO GDAŃSK**Ulica: **MARYNARKI POLSKIEJ** Nr domu: **130** Nr lokalu:Miejscowość: **GDAŃSK** Kod pocztowy: **80-557** Poczta: **GDAŃSK**

Email (nieobowiązkowo): Nr tel. (nieobowiązkowo):

2.2. DANE INWESTORA (DO KORESPONDENCJI)¹⁾

Wypełnia się, jeżeli adres do korespondencji inwestora jest inny niż wskazany w pkt 2.1.

Kraj: **POLSKA**, Województwo: **POMORSKIE**Powiat: **WEJHEROWSKI** Gmina: **MIASTO WEJHEROWO**Ulica: **SOBIESKIEGO**, Nr domu: **292C**, Nr lokalu: **5**.....Miejscowość: **WEJHEROWO**..... Kod pocztowy: **84-200**... Poczta: **WEJHEROWO**.....Adres skrzynki ePUAP²⁾:3. DANE PEŁNOMOCNIKA¹⁾

Wypełnia się, jeżeli inwestor działa przez pełnomocnika.

☒ pełnomocnik☒ pełnomocnik do doręczeńImię i nazwisko: **PIOTR KARBOWSKI**Kraj: **POLSKA**, Województwo: **POMORSKIE**Powiat: **WEJHEROWSKI** Gmina: **MIASTO WEJHEROWO**Ulica: **SOBIESKIEGO**, Nr domu: **292C**, Nr lokalu: **5**.....Miejscowość: **WEJHEROWO**..... Kod pocztowy: **84-200**... Poczta: **WEJHEROWO**.....Adres skrzynki ePUAP²⁾: **/ELEN1234/domyslna**Email (nieobowiązkowo): **piotr@elensec.pl**Nr tel. (nieobowiązkowo): **602735927**

4. INFORMACJE O ROBOTACH BUDOWLANYCH

Rodzaj, zakres i sposób wykonywania:

Budowa elektroenergetycznego przyłącza nn-0,4kV

zgodnie z załączonym projektem

Planowany termin rozpoczęcia³⁾: **10.11.2025r.**

5. DANE NIERUCHOMOŚCI (MIEJSCE WYKONYWANIA ROBÓT BUDOWLANYCH)¹⁾

Województwo: **POMORSKIE**.....Powiat: **WEJHEROWSKI** Gmina: **WEJHEROWO**

Ulica: **Cedrowa** Nr domu:

Miejscowość: **Gowino**..... Kod pocztowy: **84-215**

Identyfikator działki ewidencyjnej⁴⁾:

275/35 - GMINA WEJHEROWO 221510_2.0010 GOWINO

275/39 - GMINA WEJHEROWO 221510_2.0010 GOWINO

6. OŚWIADCZENIE W SPRAWIE KORESPONDENCJI ELEKTRONICZNEJ



Wyrażam zgodę



Nie wyrażam zgody

na doręczanie korespondencji w niniejszej sprawie za pomocą środków komunikacji elektronicznej w rozumieniu art. 2 pkt 5 ustawy z dnia 18 lipca 2002 r. o świadczeniu usług drogą elektroniczną (Dz. U. z 2020 r. poz. 344).

7. ZAŁĄCZNIKI



Oświadczenie o posiadanym prawie do dysponowania nieruchomością na cele budowlane.



Pełnomocnictwo do reprezentowania inwestora (opłacone zgodnie z ustawą z dnia 16 listopada 2006 r. o opłacie skarbowej (Dz. U. z 2020 r. poz. 1546, z późn. zm.)) – jeżeli inwestor działa przez pełnomocnika.



Potwierdzenie uiszczenia opłaty skarbowej – jeżeli obowiązek uiszczenia takiej opłaty wynika z ustawy z dnia 16 listopada 2006 r. o opłacie skarbowej.

Inne (wymagane przepisami prawa):



Projekt zagospodarowania terenu

8. PODPIS INWESTORA (PEŁNOMOCNIKA) I DATA PODPISU

Podpis powinien być czytelny. Podpis i datę podpisu umieszcza się w przypadku dokonywania zgłoszenia w postaci papierowej.

06.10.2025r.

Zawowski Piotr

mgr inż. Piotr Karbowski

ELEN s.c. KARBOWSKI DŁUGOŃSKI

ul. Sobińskiego 292C, 84-200 Wejherowo

NIP: 5382332993, KRS: 602735927, piotr@elena.pl

- ¹⁾ W przypadku większej liczby inwestorów, pełnomocników lub nieruchomości dane kolejnych inwestorów, pełnomocników lub nieruchomości dodaje się w formularzu albo zamieszcza na osobnych stronach i dołącza do formularza.
- ²⁾ Adres skrzynki ePUAP wskazuje się w przypadku wyrażenia zgody na doręczanie korespondencji w niniejszej sprawie za pomocą środków komunikacji elektronicznej.
- ³⁾ W przypadku zgłoszenia budowy tymczasowego obiektu budowlanego w polu „Planowany termin rozpoczęcia” należy wskazać również planowany termin rozbiórki lub przeniesienia w inne miejsce tego obiektu.
- ⁴⁾ W przypadku formularza w postaci papierowej zamiast identyfikatora działki ewidencyjnej można wskazać jednostkę ewidencyjną, obręb ewidencyjny i nr działki ewidencyjnej oraz arkusz mapy, jeżeli występuje.